



ENERGYBOX : Gamme Mobile

- Valise électrogène autonome
- Tension de sortie 230 VAC
- Puissance : 600, 1000 Watt
- Chargeur intégré 150 Watt
- Batterie étanche sans entretien
- Données constructeur 1000 cycles
- Conformité : Normes CE
- Fabrication française

•CONTACTE DELTA SOLAIRE

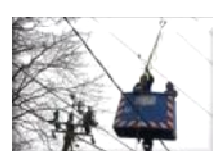
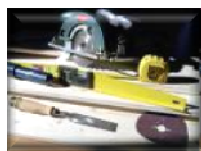
- **06 20 86 38 72**

MOBILITE ET CONFORT

Son poids, son format et son concept lui permettent, contrairement à un groupe électrogène diesel, de fonctionner en intérieur comme en extérieur. Elle n'émet aucun rejet, aucun bruit et aucune odeur.

MULTI-USAGES

Que ce soit pour les particuliers (loisirs, bricolage, dépannage...) ou les professionnels (Artisans, TPE, PME bâtiment, Secours...). Elle sera la solution d'appoint en électricité pour une utilisation occasionnelle ou récurrente.



SYSTEME MULTI-RECHARGE

Le concept novateur de l'Energygo vous permet de la recharger sur le secteur électrique 220 Volt, sur l'allume-cigare de votre véhicule*, et par le biais d'une alimentation solaire* ou éolienne*.



* sur les modèles PRO et PRO +

AUTONOMIE

Les EnergyBox ont été conçus pour vous fournir **environ 1 heure d'autonomie en utilisation maximale**, c'est-à-dire, si vous mettez en fonctionnement un ou des appareils dont la puissance est égale à la puissance nominale de l'EnergyBox.

Par exemple:



Perceuse 600 W
Energybox600: **1 heure**
Energybox1000: **1 heure 40**



Eclairage basse consommation 25 W
Energybox 600: **24 heures**
Energybox 1000: **40 heures**



Ordinateur portable 60 W
Energybox600: **10 heures**
Energybox1000: **14 heures**



TV LCD 42 pouces 150 W
Energybox600: **4 heures**
Energybox1000: **6 heures 40**

SECURITE

Sa conception permet à l'utilisateur, un niveau de sécurité maximale.

- Coupure automatique en cas : de mauvais branchement, de raccordement à un matériel dont la puissance est supérieure à celle délivrée par la machine, de risque de décharge profonde.
- Fonctionnant sans carburant, elle ne rejette aucun gaz polluant.
- Avertissement sonore en cas de niveau de batterie faible

DONNEES TECHNIQUES - ENERGYBOX

	600W	1000 W
Puiss. Max. en pointe	1200 W	2000 W
Tension de sortie	230 VAC	230 VAC
Signal	Quasi sinus	Quasi sinus
Capacité	12V/56 Ah (C20)	12V/80 Ah (C20)
Poids	24 Kg	37 Kg
Temps de recharge	6h	9h
Étanchéité	IP 33	IP 33
Dimensions (en mm)	L : 380 I : 190 H : 390	L : 380 I : 280 H : 380

DELTA SOLAIRE

06 20 86 38 72